

# ISOLER VOTRE TOIT PAR L'EXTERIEUR

## SARKING NRJ+

Le choix de la performance  
énergétique



# TERREAL

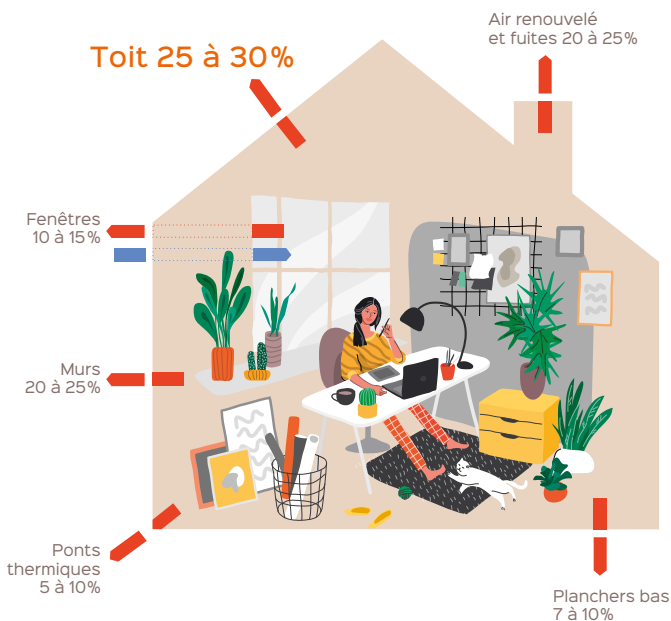
Terre de votre imagination

# COMMENT AMELIORER LA PERFORMANCE ENERGETIQUE DE VOTRE LOGEMENT ?

« L'isolation de la toiture est souvent la plus rentable. C'est la première étape à réaliser car le potentiel d'économie d'énergie est important. En effet, l'air chaud, plus léger, s'élève et va se loger en grande partie sous le toit. Pour réduire les besoins de chauffage, il est essentiel d'isoler au plus près du volume chauffé. \* »

Jusqu'à **30%** des déperditions de chaleur se font par un toit mal isolé

## PERTES DE CHALEUR D'UNE MAISON INDIVIDUELLE NON ISOLÉE\*



# ISOLER VOTRE TOIT PAR L'EXTERIEUR

---

Faites le choix d'une rénovation énergétique efficace et rentable :

- Bénéficiez des **aides financières à la transition énergétique**
- Améliorez votre **confort de vie** avec l'assurance d'une isolation thermique continue
- **Optimisez la surface** de votre logement en aménageant les combles
- Profitez d'un **chantier propre et insonore** grâce à une intervention par l'extérieur
- **Réduisez significativement vos dépenses énergétiques**
- Réalisez la rénovation de votre toit et de son isolation en **une seule intervention**



OPTEZ POUR LA SOLUTION TERRAL

SARKING NRJ+

- + de confort
- + d'économie d'énergie
- d'impact environnemental

# LE SYSTÈME SARKING NRJ+

## Offre de nombreux avantages

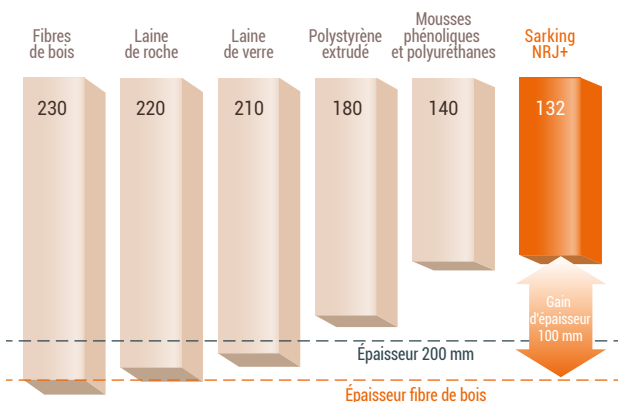
- Assure une **isolation continue** été comme hiver
- **Supprime les ponts thermiques**
- **Protège durablement** la structure du toit
- Est éligible aux **aides financières à la transition énergétique**

## Bénéficie d'indicateur performantiel

- Résistance thermique :  $R=6 \text{ m}^2 \cdot \text{K/W}$  avec seulement 132 mm d'épaisseur\*, qui **exprime la performance de l'isolant**

\* soit une très faible conductivité thermique de  $\lambda 0,022 \text{ W/m.K}$ , qui en fait le matériau le plus isolant de sa catégorie.

## COMPARAISON DU RAPPORT PERFORMANCE THERMIQUE ET ÉPAISSEUR AVEC LES SOLUTIONS D'ISOLATION TRADITIONNELLES



Épaisseur matériau en mm pour atteindre  $R = 6$

## Garantie par des certifications



Marquage CE



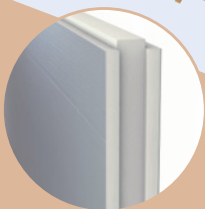
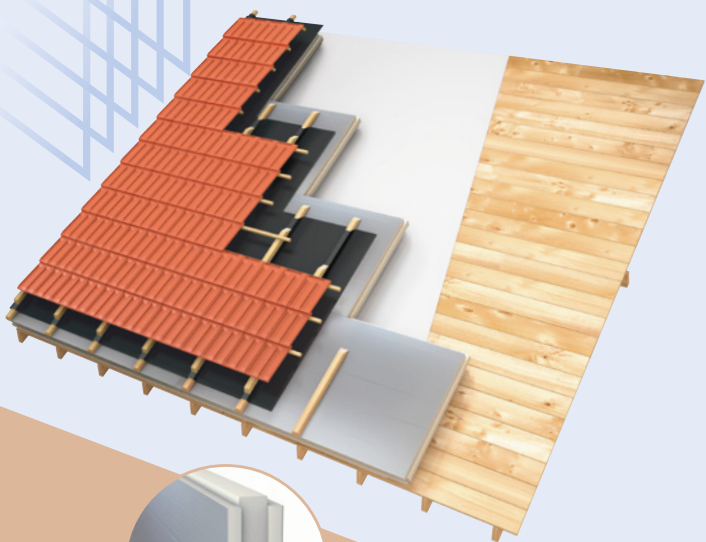
Certification ACERMI

ATEX

Avis technique ATEX pour la pose sur support continu en climat de plaine et de montagne



Garantie 10 ans



70 % D'ÉPAISSEUR EN MOINS

- + d'efficacité
- + de durabilité
- + de facilité et rapidité de pose



# L'ESSENTIEL DES AIDES A LA TRANSITION ÉNERGÉTIQUE DE VOTRE TOITURE

## MA PRIME RENOV' Nouvelle aide, au 1<sup>er</sup> octobre 2020



- **Ouverte à l'ensemble des propriétaires occupants**, des copropriétés et des propriétaires bailleurs.
- **Aide** : prime forfaitaire déterminée en fonction des revenus des ménages et du gain écologique des travaux.
- **Financement facilité** : montant de la prime connu avant le démarrage des travaux et versée en une fois, dès la fin des travaux.
- **Encourage les rénovations globales** :
  - par un bonus Bâtiment Basse Consommation (BBC) pour les rénovations ambitieuses qui atteignent l'étiquette énergie B ou A.
  - par une bonification exceptionnelle des Certificats d'Economies d'Energie pour une rénovation de grande envergure.
  - par un forfait additionnel pour les travaux permettant un gain énergétique de plus de 55%.



Pour en savoir + : [www.maprimerenov.gov.fr](http://www.maprimerenov.gov.fr)

## AIDES DES FOURNISSEURS D'ENERGIE - CEE



- **Ouvert à l'ensemble des propriétaires occupants**, propriétaires bailleurs, syndicats de copropriété, locataires et sociétés civiles immobilières.
- **Aide** : prime "coup de pouce isolation" bonifiée pour les ménages aux revenus modestes et très modestes.
- **Financement** : encadré par l'Etat, certaines entreprises (fournisseurs d'énergie, enseignes pétrolières) proposent des primes pour aider à réaliser des économies d'énergie.

Pour en savoir + : [www.faire.gouv.fr](http://www.faire.gouv.fr)

## TVA À TAUX REDUIT 5,5%

- **Ouvert à l'ensemble des propriétaires occupants**, bailleurs, syndicats de propriétaires, sociétés civiles immobilières et les locataires.
- **Aide** : TVA réduite à 5,5% pour les travaux d'amélioration de la performance énergétique (au lieu de 10% généralement), qui comprend les travaux d'isolation et les travaux induits.
- **Financement facilité** : TVA réduite directement appliquée par l'entreprise sur la facture.

## ÉCO PRÊT À TAUX ZÉRO

- **Ouvert à l'ensemble des propriétaires occupants**, bailleurs et sociétés civiles.
- **Aide** : prêt à taux d'intérêt nul et accessible sans condition de ressource, pour accompagner le financement des travaux d'amélioration de la performance énergétique (disponible jusqu'au 31 décembre 2021).
- **Financement** : le montant du prêt correspond au montant des dépenses éligibles suivant le plafond et le nombre de travaux réalisés.

Pour en savoir + : [www.ademe.fr](http://www.ademe.fr)

## "HABITER MIEUX" de l'ANAH

- **Ouvert aux propriétaires occupants selon plafonds de ressources**, les propriétaires bailleurs, les copropriétés ayant un logement de plus de 15 ans et n'ayant pas bénéficié d'un prêt à taux zéro.
- **Aide** : prime couvrant 30 à 50% du coût totale des travaux (dans la limite de 7 000 à 10 000€) + prime bonifiée « Habiter Mieux » de 10% du montant (dans la limite de 1 600 à 2 000€).
- **Financement** : demande d'aide à formaliser avec l'accompagnement d'un opérateur-conseil local de l'Anah.

Pour en savoir + : [www.faire.gouv.fr](http://www.faire.gouv.fr)

### CUMULEZ LES AIDES EN UN CLIN D'ŒIL

	MaPrime Rénov'	Crédit d'impôt pour la transition énergétique (CITE)	Éco-prêt à taux zéro	Aides de l'Anah	Aides des collectivités locales	Aides des fournisseurs d'énergie	Aides d'Action Logement
MaPrime Rénov'	✓	✗	✓	✗	✓	✓*	✓*
CITE	✗	✓	✗	✓*	✓*	✗	✗
Éco-prêt à taux zéro	✓	✓	✓	✓	✓	✓	✓
Aides de l'Anah	✗	✗	✓	✓	✗	✓	✓
Aides des collectivités locales	✓	✓*	✓	✓	✓	✓	✓
Aides des fournisseurs d'énergie	✓*	✓*	✓	✗	✓	✓	✓
Aides d'Action Logement	✓*	✗	✓	✓	✓	✓	✓

\* à 90 % pour les propriétaires très modestes et 75 % pour les propriétaires modestes.

Sources – Ministères de la transition écologique et solidaire, ADEME, Anah

# SARKING NRJ+, Le choix de la performance énergétique

Plus d'informations sur  
[www.terrealcouverture.com](http://www.terrealcouverture.com)

Édition N°3 /  
Novembre 2020

---



TERREAL - SAS au capital de 87 176 320a - Siège Social : 15 rue Pagès 92158 Suresnes -  
SIREN 562 110 346 RCS Nanterre - Les informations contenues dans ce document sont données  
à titre indicatif exclusivement et ne peuvent engager la responsabilité de Terreal - Photos non  
contractuelles - Illustrations : © Merfin / Shutterstock - Conception / Réalisation : Alket Editions -  
TERREAL - Ref FA918/2020/12 